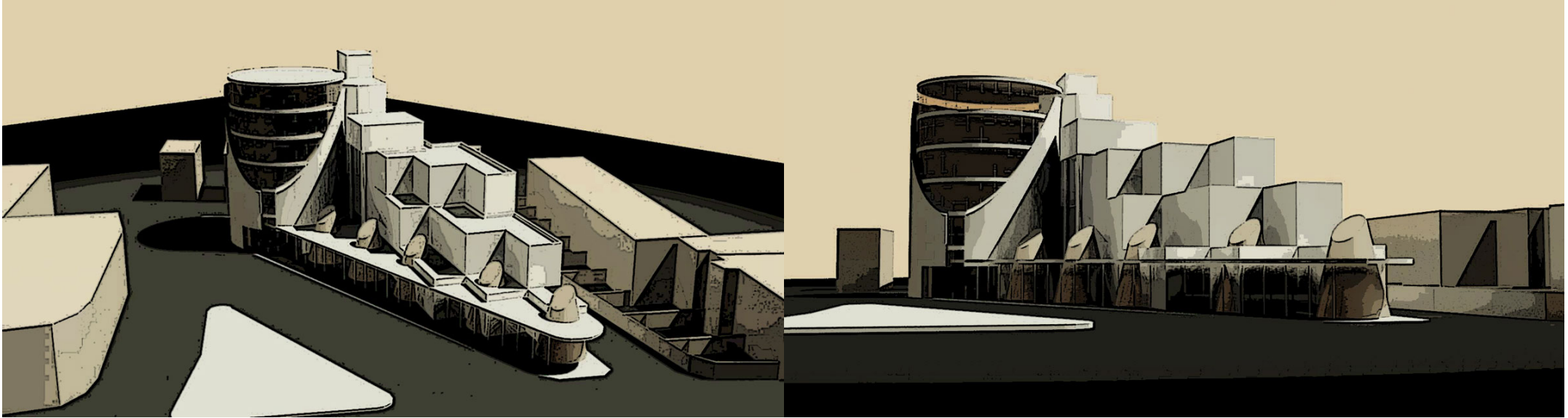


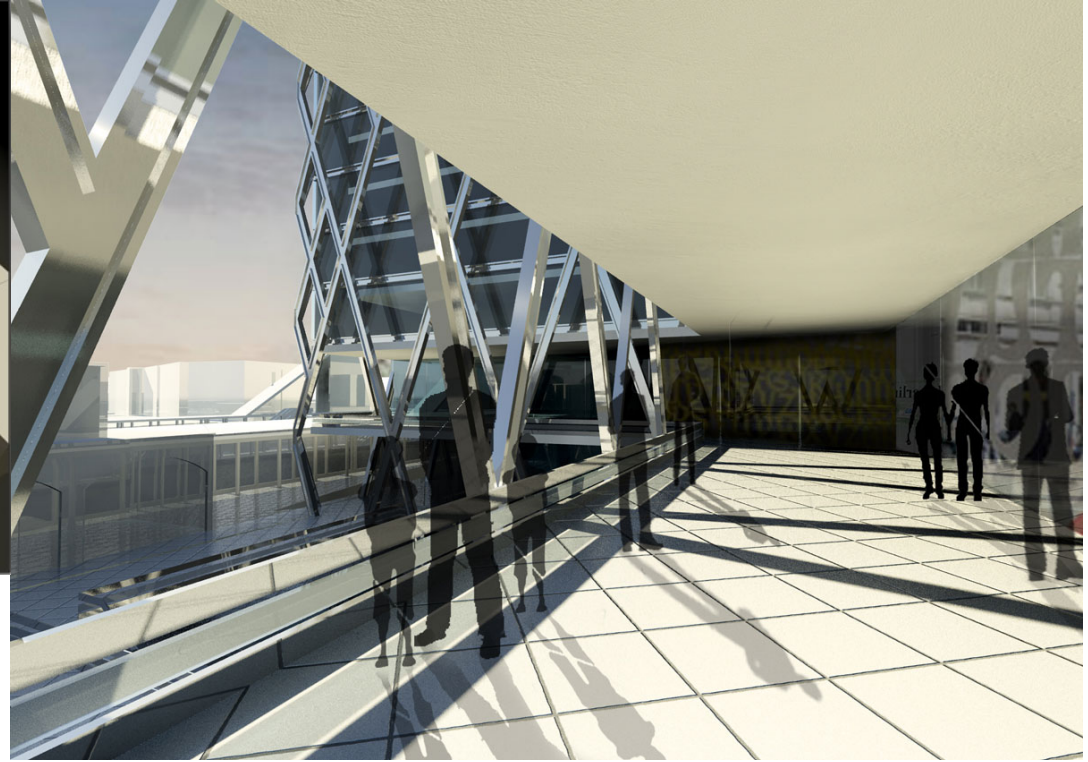
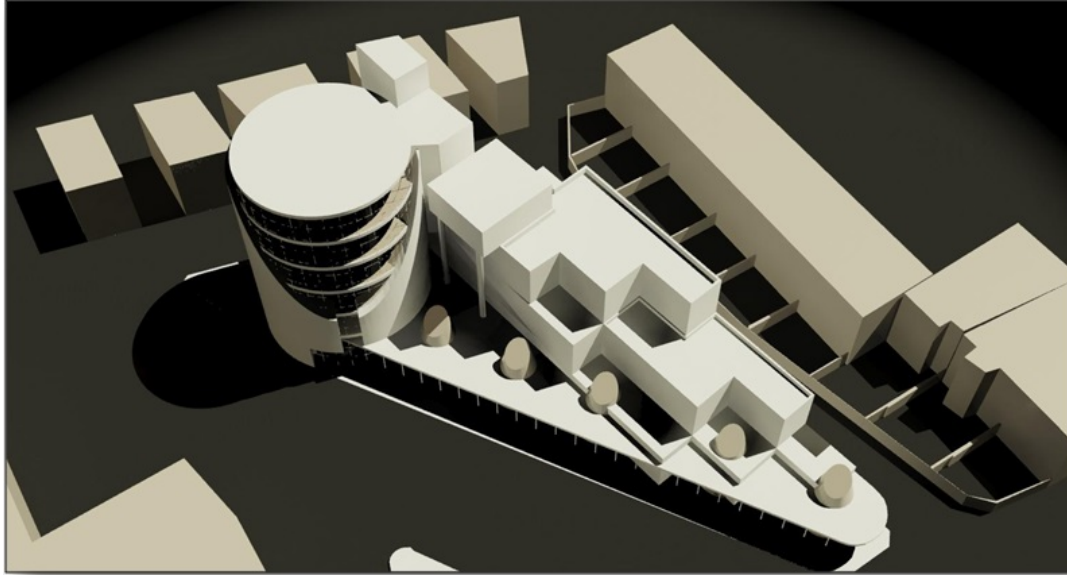


---

## **COMPLEXE DE LA STATION DE PIRBIRAK (COMMERCIAL \_ BUREAU)**

Cette station est une des station de la ligne 1 du train urbain qui est située au boulevard de EDALAT, en face du park HACHEMI ou on a la densité de population et aussi Navetteurs à forte demande.







Une verification detailée sur les differents aspects de ce plan indique les régions principaux accord de la situation actuelle ont besoin des espaces truquage avec assez de securité, ce complexe de station a superficie de 2140 m<sup>2</sup> et la fondation plus de 13704 m<sup>2</sup>. Ce complexe aurais une riche valeur d'investir grace à l'usage commercial – bureau en ayant une liaison



---

avec la galerie de la station.

