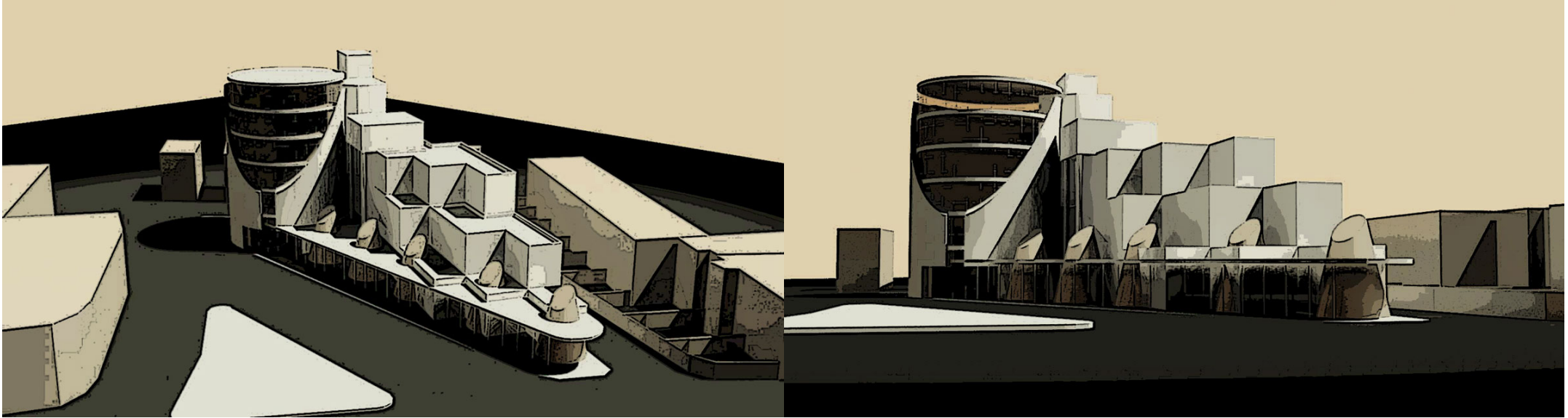
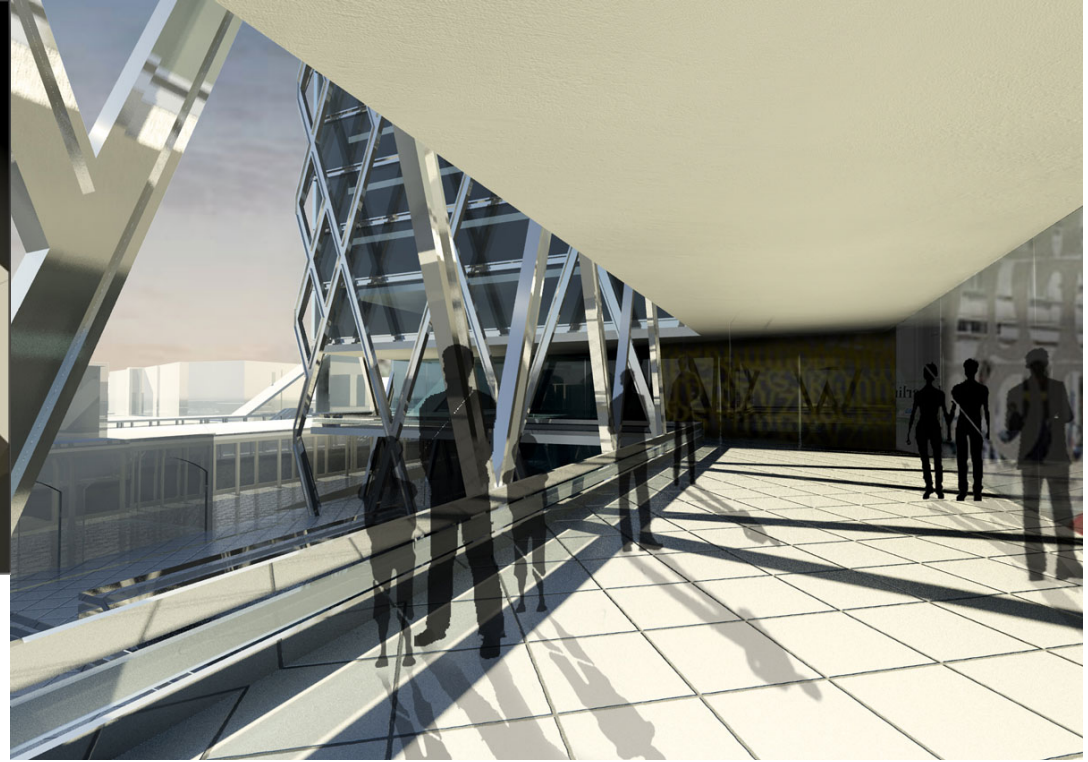
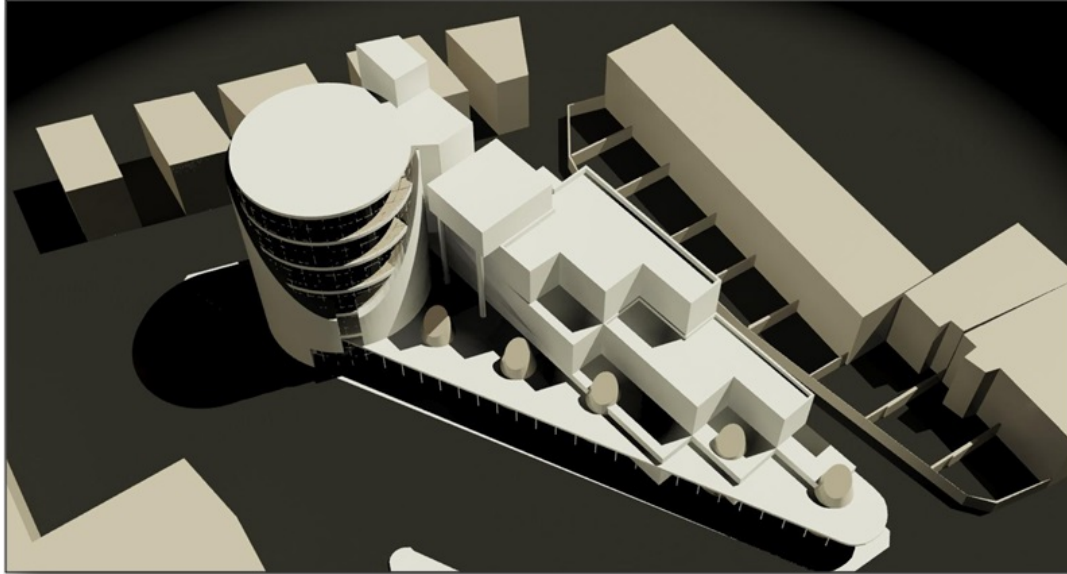




(مجتمع ایستگاهی پوربیرک (تجاری - اداری

این ایستگاه از ایستگاه های خط دو قطار شهری شیراز در بلوار عدالت روبروی بوستان هاشمی که دارای تراکم جمعیتی بالا و همچنین تقاضای بالای سفر درون شهری است قرار دارد.







بررسی کالبدی اراضی محدوده طرح نشان می دهد که بافت کالبدی محدوده مجتمع ایستگاهی در وضع موجود و آینده نیازمند فضایی مدیریت شده و دارای امنیت بالای اجتماعی باشد مساحت عرصه این مجتمع ایستگاهی 2140 مترمربع و زیربنای آن بالغ بر 13704 مترمربع دارای موافقت اصولی است که با کاربری تجاری اداری طراحی و مکانیابی گردیده است که به لحاظ اتصال به گالری ایستگاه مترو ارزش سرمایه گذاری بالایی دارد.



