

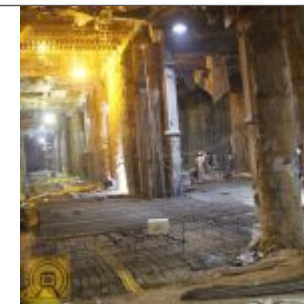


اجرای خط دوم قطار شهری شیراز، یکی از نمودهای بارز توان فنی و تخصصی مهندسان و متخصصان ایرانی است

امیر یقطین در حاشیه بازدید از روند اجرای پروژه خط دوم قطار شهری شیراز، گفت: هم اکنون اقدامات عمرانی در ایستگاه‌های مختلف و طول مسیر خط ۲ مترو با سرعت ادامه دارد.

او گفت: عمیق‌ترین نقطه ایستگاهی در خط ۲ قطار شهری شیراز، در میدان امام حسین (ع) واقع شده است که این ایستگاه، محل تقاطع خطوط یک و ۲ قطار شهری شیراز محسوب می‌شود.

یقطین با یادآوری اینکه، عملیات سویل خط ۲ در میدان امام حسین (ع)، بدون تأثیر بر روند بهره‌برداری خط یک، تداوم دارد، گفت: عمق ایستگاه امام حسین (ع) در محل سکوی مسافرگیری خط یک ۱۲ متر و در سکوی مسافرگیری خط ۲، حدود ۳۰ متر است.



مدیرعامل قطار شهری شیراز گفت: علاوه بر موضوع ترافیک موجود، عرض کم خیابان مشیرفاطمی و وجود ساختمان‌های مسکونی و تجاری و اداری متعدد و عمدتاً سازه‌های قدیمی، از مسائل مهم و تاثیرگذار بر روند اجرای پروژه بوده است.

یقطین گفت: اجرای خط دوم قطار شهری شیراز، یکی از نمونه‌های بارز توان فنی و تخصصی مهندسان و متخصصان ایرانی است و تونل‌های احداث شده در خط ۲ قطار شهری در محدوده خیابان مشیرفاطمی، عریض‌ترین تونل‌ها در کشور محسوب می‌شود.

مدیرعامل قطار شهری شیراز همچنین از برپایی نمایشگاهی از محصولات بازمهندسی و بومی شده طی هفته آینده در این سازمان خبر داد و گفت: در این نمایشگاه، ۴۵ محصول خارجی که توسط شرکت‌های دانش‌بنیان بومی‌سازی و بازمهندسی شده است به نمایش گذاشته می‌شود.

